

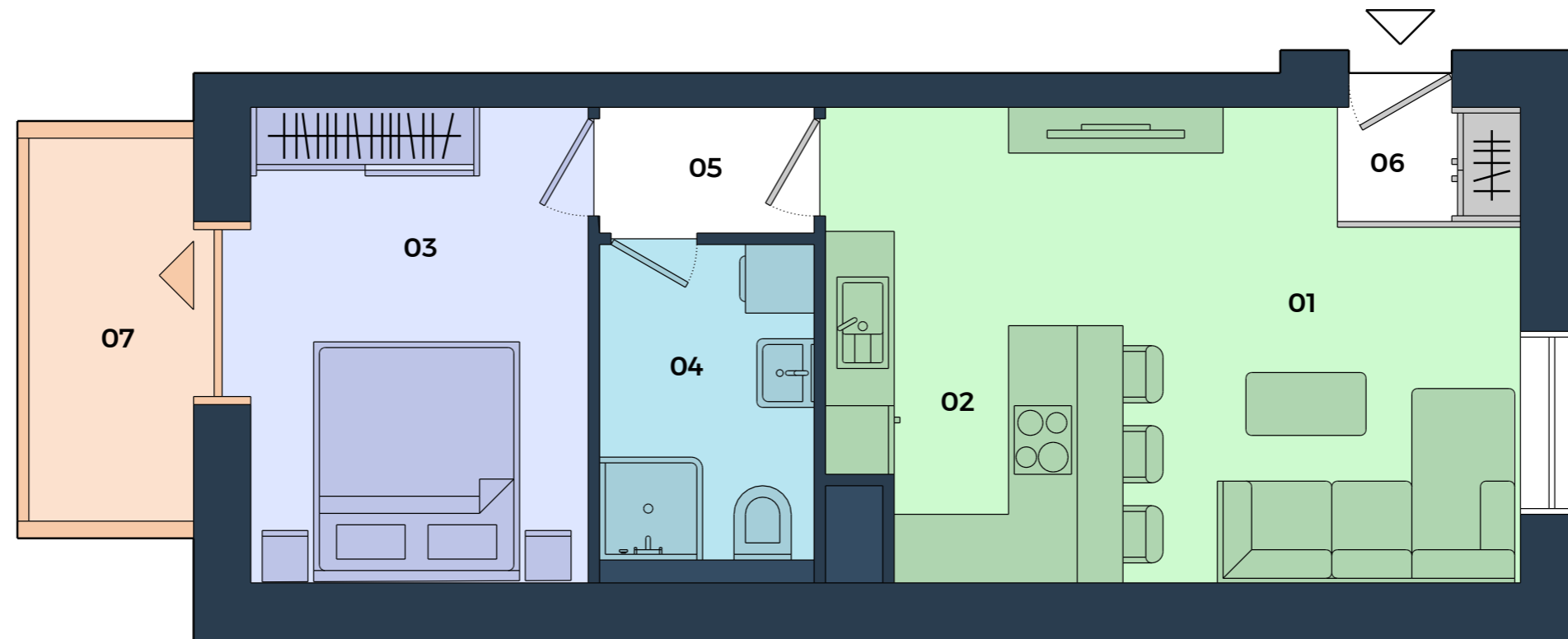


# FIUMEI

## RESIDENCE

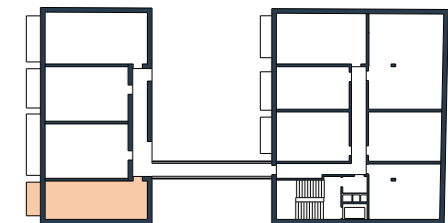
### 304 2 ROOM FLAT

|                       |                           |
|-----------------------|---------------------------|
| 01 Nappali            | 16,8 m <sup>2</sup>       |
| 02 Konyha             | 6,1 m <sup>2</sup>        |
| 03 Hálószoba          | 12,6 m <sup>2</sup>       |
| 04 Fürdőszoba         | 5,2 m <sup>2</sup>        |
| 05 Közlekedő          | 2,0 m <sup>2</sup>        |
| 06 Előtér             | 2,1 m <sup>2</sup>        |
| <b>Belső Tér</b>      | <b>44,8 m<sup>2</sup></b> |
| 07 Erkély             | 5,7 m <sup>2</sup>        |
| <b>Külső Tér</b>      | <b>5,7 m<sup>2</sup></b>  |
| <b>Teljes terület</b> | <b>50,5 m<sup>2</sup></b> |

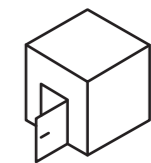


A ÉPÜLET

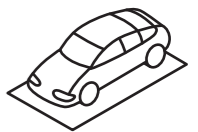
3. EMELET



### VÁSÁRLÁSI LEHETŐSÉG



TÁROLÁS



PARKOLÁS  
GARÁZS



+36 20 285 1506

info@fiumeiresidence.hu  
www.fiumeiresidence.hu

Az alaprajz tájékoztató jellegű. A látványtervben szereplő bútorok és berendezések csak illusztrációk, azok nem képezik a kínálati ár részét. A megállapított méretek a megvalósítás során a fejlesztő eltérhet. Az ingatlan teljes alapterülete tartalmazza a belső terek valamint a terasz/ loggia/erkély alapterületét