



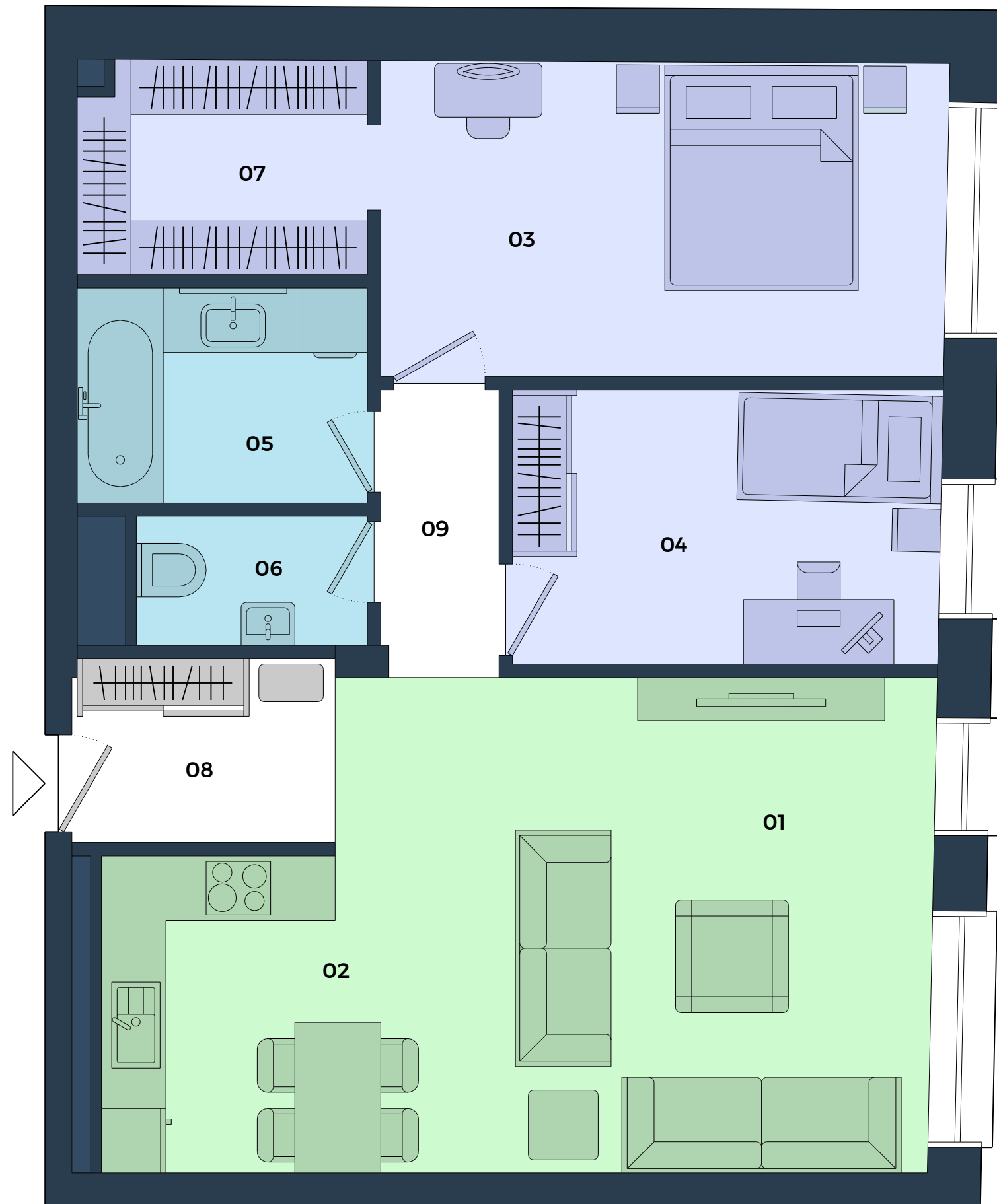
# FIUMEI RESIDENCE

## 308 3 SZOBÁS LAKÁS

01 Nappali	22,7 m <sup>2</sup>
02 Konyha	8,3 m <sup>2</sup>
03 Hálószoba	16,1 m <sup>2</sup>
04 Szoba	11,9 m <sup>2</sup>
05 Fürdőszoba	5,4 m <sup>2</sup>
06 WC	2,5 m <sup>2</sup>
07 Gardrób	5,4 m <sup>2</sup>
08 Előtér	4,7 m <sup>2</sup>
09 Közlekedő	3,3 m <sup>2</sup>
<b>Belső Tér</b>	<b>80,3 m<sup>2</sup></b>
<b>Külső Tér</b>	<b>0,0 m<sup>2</sup></b>
<b>Teljes terület</b>	<b>80,3 m<sup>2</sup></b>

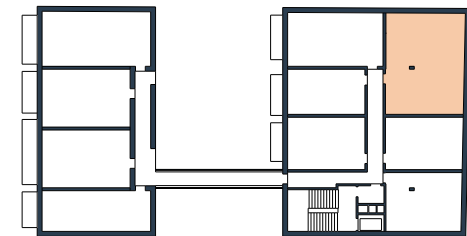
+36 20 285 1506

info@fiumeiresidence.hu  
www.fiumeiresidence.hu

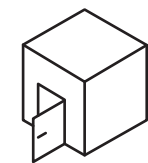


**B** ÉPÜLET

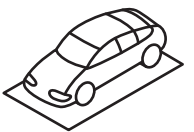
**3.** EMELET



### VÁSÁRLÁSI LEHETŐSÉG



TÁROLÁS



PARKOLÁS  
GARÁZS

Az alaprajz tájékoztató jellegű. A látványtervben szereplő bútorok és berendezések csak illusztrációk, azok nem képezik a kínálati ár részét. A megállapított méretektől a megvalósítás során a fejlesztő eltérhet. Az ingatlan teljes alapterülete tartalmazza a belső terek valamint a terasz/ loggia/erkély alapterületét.

