



# FIUMEI

RESIDENCE

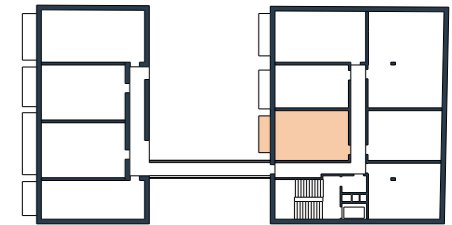
## 607 2 SZOBÁS LAKÁS

|                       |                           |
|-----------------------|---------------------------|
| 01 Nappali            | 15,3 m <sup>2</sup>       |
| 02 Konyha             | 7,9 m <sup>2</sup>        |
| 03 Hálószoba          | 8,0 m <sup>2</sup>        |
| 04 Fürdőszoba         | 4,6 m <sup>2</sup>        |
| 05 Előtér             | 4,8 m <sup>2</sup>        |
| <b>Belső Tér</b>      | <b>40,6 m<sup>2</sup></b> |
| 06 Erkély             | 4,9 m <sup>2</sup>        |
| <b>Külső Tér</b>      | <b>4,9 m<sup>2</sup></b>  |
| <b>Teljes terület</b> | <b>45,5 m<sup>2</sup></b> |



B ÉPÜLET

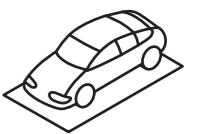
6. EMELET



### VÁSÁRLÁSI LEHETŐSÉG



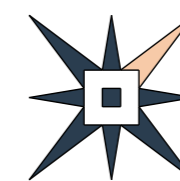
TÁROLÁS



PARKOLÁS  
GARÁZS

+36 20 285 1506

info@fiumeiresidence.hu  
www.fiumeiresidence.hu



Az alaprajz tájékoztató jellegű. A látványtervben szereplő bútorok és berendezések csak illusztrációk, azok nem képezik a kínálati ár részét. A megállapított méretektől a megvalósítás során a fejlesztő eltérhet. Az ingatlan teljes alapterülete tartalmazza a belső terek valamint a terasz/ loggia/erkély alapterületét.